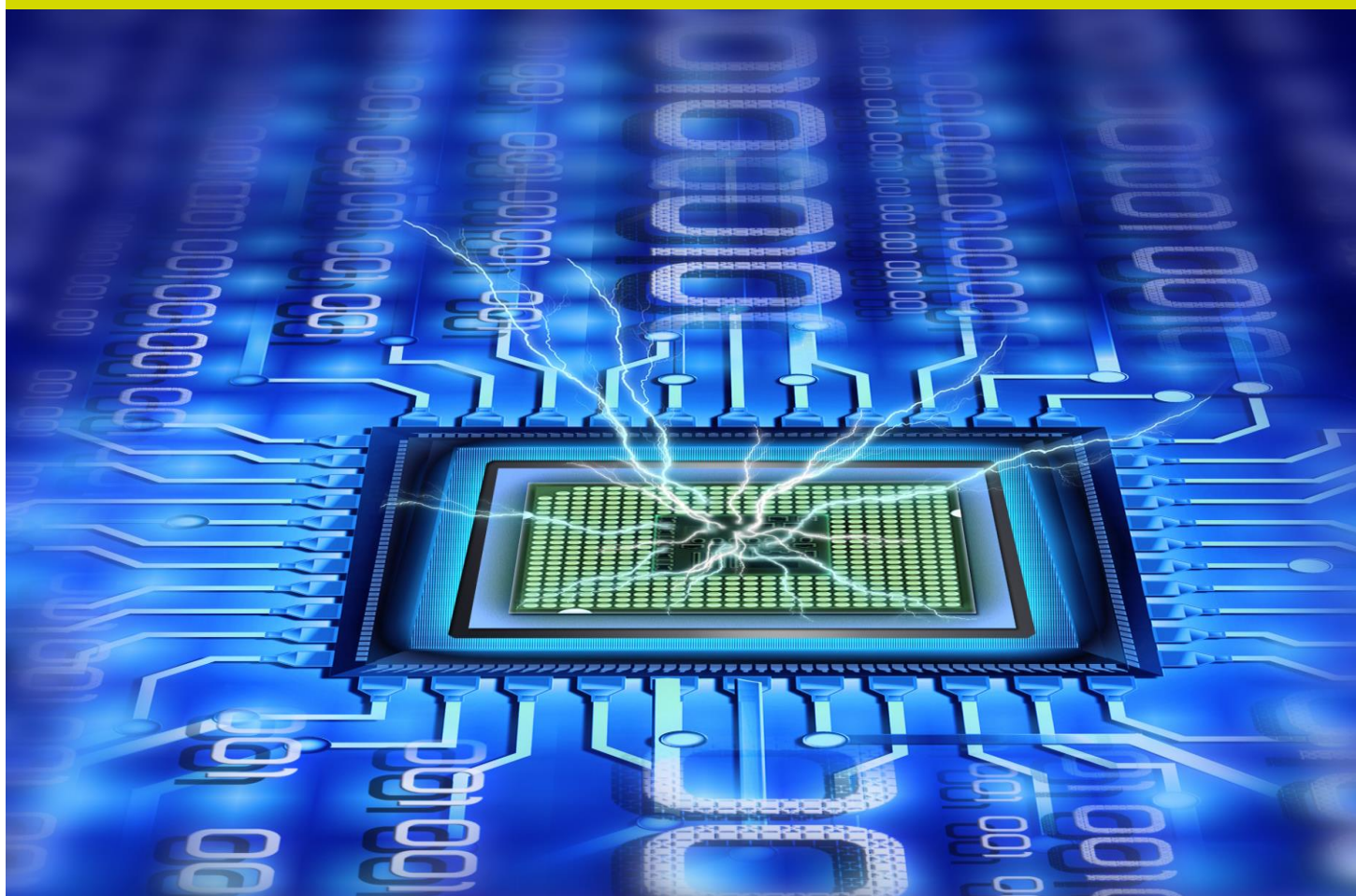


## BAC PRO SEN

Systemes Electroniques Numériques

Formation **temps plein** (Du 28 août 2017 au 29 juin 2018)  
ou Formation en **alternance** (2 ans)



# BAC PRO SEN

## Systemes Electroniques Numériques (NIVEAU IV)

### Une formation qui répond aux besoins de recrutement des professionnels du secteur de l'électronique.

Une formation validée par un diplôme national, le **Bac Pro « Systèmes Electroniques Numériques »**.

Le Technicien en **Systèmes Electroniques Numériques** intervient sur les installations et équipements (matériels et logiciels) entrant dans la constitution de systèmes sécurité alarme. Il participe au service client en complémentarité des services commerciaux de l'entreprise en vue de contribuer à la satisfaction et la fidélisation du client et/ou donneur d'ordre.

Ses activités s'exercent, pour le champ alarme sécurité, dans le domaine des installations qui contribuent à la sécurité des biens et des personnes :

- Systèmes de détection-intrusion,
- Systèmes de vidéosurveillance,
- Systèmes de contrôle d'accès,
- Systèmes de sécurité incendie.

### Conditions d'admission

- Sélection avec tests et entretien,
- Être titulaire d'un CAP ou BEP en électronique, électrotechnique et/ou avoir une expérience professionnelle significative dans le secteur.

### Organisation de la formation

- **Temps plein** : De 900 à 1040 heures en centre de formation et 350 heures de stage en entreprise sur **1 an**,
- **En alternance** : 1100 heures en centre de formation réparties sur **2 ans** (1/3 temps et 2/3 temps en entreprise).



### **Le GRETA : un partenaire des grandes entreprises et des PME**

dans les secteurs  
de l'énergie,  
des réseaux  
électriques et de  
télécommunications  
et de l'industrie  
électrique.

## **Contenu de la formation**

- **Préparation, installation, mise en service, maintenance** de systèmes électroniques et tout particulièrement des équipements de sécurité électronique : détection intrusion, contrôle d'accès, vidéo-surveillance et vidéo-protection, sécurité incendie...
- Habilitations électriques B1V – BR,
- Etude des constructions,
- Mathématiques – Sciences,
- Français,
- Anglais,
- Economie Gestion,
- Prévention Santé Environnement,
- Arts Appliqués,
- Techniques de recherche d'Emploi.

## **Évaluation**

### ▪ **Positionnement**

Réalisation d'un positionnement sous forme de tests, autodiagnostic, mise en situation et entretien en début de formation afin de déterminer le parcours de formation,

### ▪ **Pendant la formation**

Évaluations intermédiaires avec redéfinition du parcours de formation si nécessaire en concertation avec le stagiaire,

### ▪ **Évaluations certificatives**

Organisation des épreuves en CCF (Contrôle en Cours de Formation) ou en ponctuel suivant le règlement d'examen du diplôme.

## **LE GRETA : UN SAVOIR-FAIRE RECONNU**

- Opérateur historique de la Formation Continue en France depuis plus de 40 ans,
- Des équipes expérimentées,
- Un accompagnement personnalisé du parcours de formation,
- Des petits groupes de stagiaires, permettant la participation de chacun,
- Des résultats aux examens supérieurs à la moyenne nationale (93,8% en Pays de la Loire).



### Lieu de formation

**GRETA LOIRE-ATLANTIQUE**  
Site **Lycée Livet**  
16 rue Dufour  
44042 NANTES

Site **Lycée Jean Perrin**  
20 rue du Château  
44400 REZÉ

## Public

- **Demandeur d'emploi**,
- **Salarié** : demande individuelle, intérimaire, plan de formation, Congé Individuel de Formation (CIF), Contrat de Professionnalisation – **Alternance**, Période de Professionnalisation.

## Le Contrat de Professionnalisation

**Une formation théorique et pratique**, organisée en entreprise et en Centre de Formation.

**Une formation qui débouche sur un métier**, en offrant une véritable qualification professionnelle.

Une durée de contrat de **jusqu'à 24 mois**.

### RÉMUNÉRATION DU STAGIAIRE

Niveau de formation ou de qualification avant le contrat de professionnalisation		
AGE	Niveau d'entrée sup. ou égal au BAC PRO, BAC TECHNO	Niveau d'entrée inf. BAC PRO ou égal BAC Général
Moins de 21 ans	Au moins 65 % du SMIC	Au moins 55 % du SMIC
21 ans et plus	Au moins 80 % du SMIC	Au moins 70 % du SMIC
26 ans et plus	Au moins le SMIC ou 85 % de la rémunération minimale conventionnelle ordinaire	

## Autres financements possibles

### LE CIF

Congé individuel de formation (CIF). Formation à l'initiative du salarié. Egalement accessible aux demandeurs d'emploi (CIF-CDD) qui ont achevé un contrat à durée déterminée depuis moins d'un an, avec des conditions d'ancienneté en qualité de salarié.

### LA PERIODE DE PROFESSIONNALISATION

La période de professionnalisation vise à favoriser le maintien dans l'emploi des salariés en CDI (ou bénéficiant d'un CUI), par des actions de formation.



CE PROJET EST COFINANCÉ PAR LE FONDS SOCIAL EUROPÉEN

### Contact et informations

#### GRETA LOIRE-ATLANTIQUE

16 rue Dufour - BP 94225  
44042 NANTES CEDEX 1

☎ 02 40 92 99 95 (Assistant Commercial)

✉ richard.verdon@ac-nantes.fr